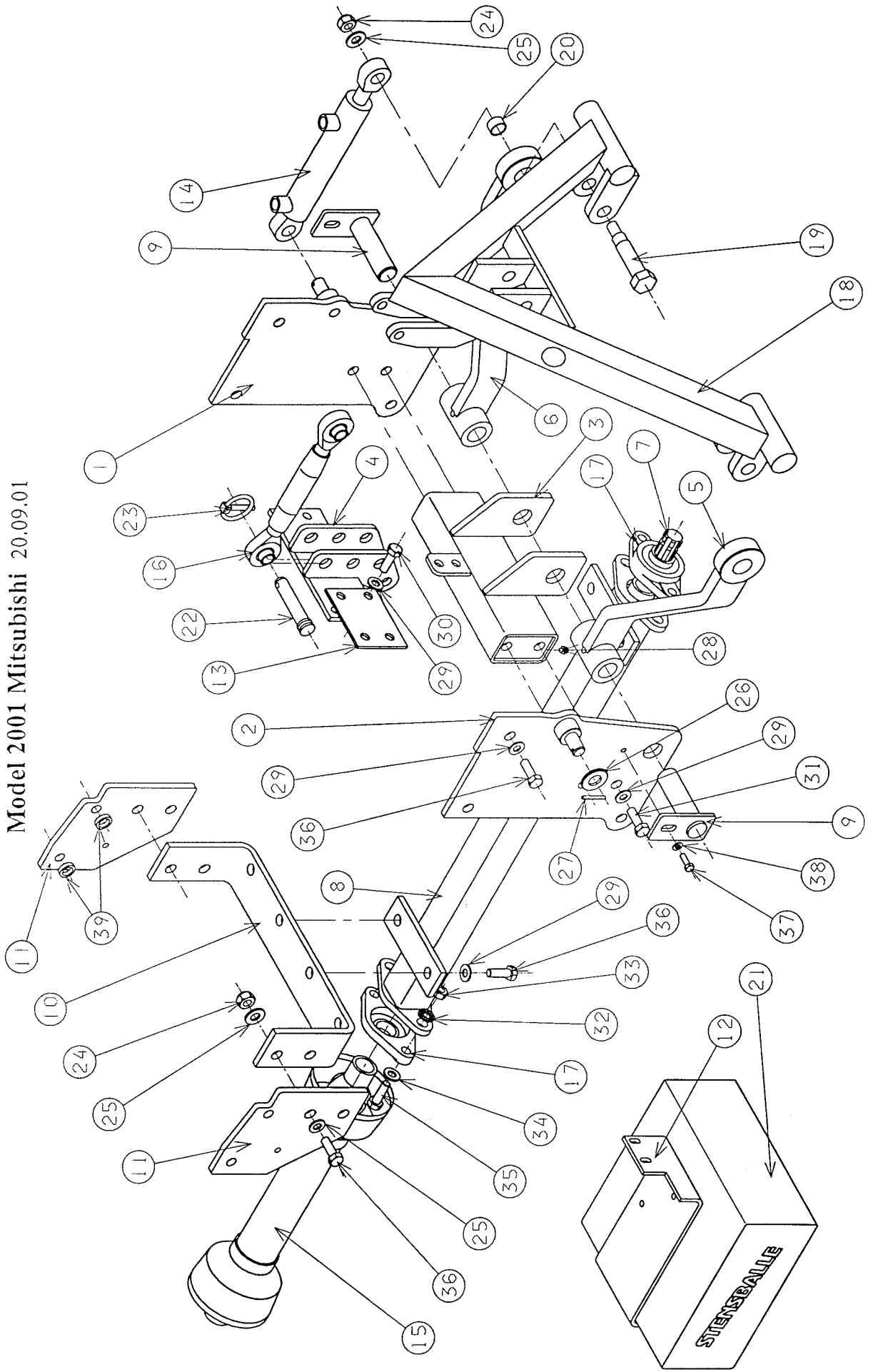


STENSBALLE

Traktorophæng type MT301D

Model 2001 Mitsubishi 20.09.01



STENSBALLE

Traktorophæng type MT301D

Model 2001 Mitsubishi 21.09.2001

Pos.	Benævnelse	Antal	Res. nummer	Bemærkninger
1	Sidebeslag - venstre	1	MITSU301-10	
2	Sidebeslag - højre	1	MITSU301-20	
3	Bundkasse	1	MITSU301-30	
4	Toppunktsbeslag	1	MITSU301-40	
5	Bæream - højre	1	MITSU301-50	
6	Bæream - venstre	1	MITSU301-60	
7	Mellem-PTO	1	MITSU301-80	
8	PTO-yderrør	1	MITSU301-85	
9	Monteringsnagle	2	N30x105/50	
10	U-bøjle for PTO	1	MITSU301-01	
11	Spændeplyde for PTO-bøjle	2	MITSU201-04	
12	Holder for E-box	1	MITSU301-03	
13	Koblingsplade	1	MITSU301-05	
14	Løftecylinder	2	01-440-106	
15	PTO-aksel	1	64-061-182	
16	Topstang	1	59-290-717	
17	Flangeleje	2	54-300-206	
18	A-ramme	1	SS 211	
19	Monteringsnagle	2	88-111-007	
20	Afstandsbojsning	2	88-111-008	
21	E-box - komplet	1	E-box - komplet	
22	Nagle	2	47-019-086	
23	Ringsplit	2	38-000-008	
24	Låsemøtrik	6	31-101-016	
25	Facetskive	10	36-300-016	
26	Facetskive	2	36-300-020	
27	Rørstift	2	38-305-040	
28	Smørenippel	2	57-000-008	

STENSBALLE

Traktorophæng type MT301D

Model 2001 Mitsubishi 21.09.2001

Pos.	Benævnelse	Antal	Res. nummer	Bemærkninger
29	Kamskive	16	35-200-016	
30	Sætskrue	4	29-116-040	
31	Sætskrue	4	29-116-060	
32	Kamskive	4	35-200-012	
33	Møtrik	4	31-001-012	
34	Facetskive	4	36-300-012	
35	Sætskrue	4	29-112-040	
36	Sætskrue	12	29-116-045	
37	Sætskrue	2	29-110-025	
38	Kamskive	2	35-200-010	
39	Afstandsøsning 6mm	4	MITSU201-06	Kun uden førehus
40				
41				
42				
43				
44				
45				
46				
47				
48				
49				
50				
51				
52				
53				
54				
55				