

Rotorklippare

Rotorklippare - Triplex modell

Modell

THM 3500 - 4000 mekanisk/hydraulisk

TH 3500 - 4000 fullt hydraulisk



- Frontmonterad
- Mekanisk klipphöjdställning
- Mekanisk/hydraulisk eller fullt hydraulisk drift
- 7 fasta specialknivar
- Hydraulisk tilt-up som standard lättare rengörning och underhåll av knivar
- Bra för arbete - liten i transport



Tekniska data



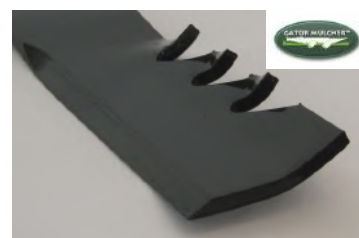
Afbryder ventil



Transportstilling



Hydraulisk tilt-up



Modell	TH / THM 3500	TH / THM 4000
Största bredd	3525 mm	4120 mm
Transportbredd	1750 mm	2000 mm
Största längd *	1625 mm	1735 mm
Största höjd	600 mm	
Transporthöjd	1200 mm	1450 mm
Klippbredd	3460 mm	4025 mm
Klipphöjd	30 - 80 mm	
Klipphöjd - inställning	Mekanisk	
Hydr. Tilt-up	Standard	
Antal rotor	7 st.	
Antal knivar	7 st.	
Hjul	8 st. 11 x 7" luftgummihjul	
Flödesbehov	80 liter / 250 bar	85 liter / 300 bar
Effektbehov	37,5 kW (51 HK)	41,5 kW (56 HK)
Vikt *	520 kg	600 kg

* Längd och vikt beror på typ av monteringsram

GMR



GMR maskiner a/s
DK-8700 Horsens
T. +45 75 64 36 11
www.gmr.dk

NESBO A/S
DK-9550 Mariager
T. +45 98 58 44 00
www.nesbo.dk

Återförsäljare: